

Fra «Jentene har rangen» til «Kvinner og barn først»

Sanitetskvinnerenes forskningskonferanse
14. desember på KS Agenda, Oslo



Elisabeth T. Swärd



Ellen Sofie Egeland



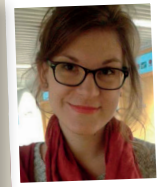
Anne Marit Selvaag



Nora Johansen



Gerd Marie Harris



Anna Simone Frank

Program

Møteleder *Elisabeth T. Swärd*

08.30–09.00 **Kaffe**

09.00–09.20 **Åpning** – Organisasjonsleder **Ellen Sofie Egeland**

Musikalsk innslag

09.20–09.45 **Kreft**

Anne Marit Selvaag, post.doc, revmatologisk avdeling, Oslo Universitetssykehus, Rikshospitalet, «KONSEKVENSER AV BARNELEDDGIKT MED SPESIELT FOKUS PÅ KREFTUTVIKLING»
Nora Johansen, PhD stipendiat, Sørlandet sykehus, «FJERNING AV FRISKE ORGANER FOR Å FORHINDRE KREFTUTVIKLING»

09.45–10.15

Kvinner og barn

Gerd Marie Harris, PhD stipendiat, farmasøytisk institutt, Universitetet i Oslo, «MEDISIN & GRAVIDE: TRYGT FOR BARNET?»
Anna Simone Frank, PhD stipendiat, farmasøytisk institutt, Universitetet i Oslo, «KVINNER MED HYPOTYREOSE I SVANGERSKAPET – HVORDAN PÅVIRKER MORS SYKDOM OG MEDISINBRUK HENNES SVANGERSKAP OG BARNETS UTVIKLING?»

10.15–11.15

Barn og unge

Ola Didrik Saugstad, professor, Pediatrisk forskningsinstitutt, Rikshospitalet, Oslo Universitetssykehus, «BRUKEN AV OKSYGEN – EN MEDISINSK SKANDALE»
Nina Cecilie Øverbye, professor, **Sissel Helland**, PhD stipendiat og **Eli Anne Myrvold**, PhD stipendiat, «BARN MATMOT – MAT FOR SMÅ BARNEHAGEMAGER»
Kristin Engh Førde, PhD stipendiat, Nasjonalt kunnskapssenter om vold og traumatisk stress, «TRANSNASJONAL KOMMERSIELL SURROGATI: VINN-VINN ELLER UTNYTTING?»

11.15–11.30

Kaffe



Ola Didrik Saugstad



Nina Cecilie Øverbye



Sissel Helland



Eli Anne Myrvold



Kristin Engh Førde



Norske Kvinners Sanitetsforening

Fra «Jentene har rangen» til «Kvinner og barn først»

Påmelding til: sue.solberg@sanitetskvinnene.no

Bindende påmelding innen **søndag 11. desember**



Anna Maria Hoffmann-Vold



Ivana Hollan



Anna Birgitte Aga



Helena Andersson



Saija Mikkiläe



Jorunn Sundgot-Borgen



Christine Sundgot-Borgen



KariAnne Vrabel

11.30–12.30

Revmatisme, bindevevssykdommer og sjeldenheter

Anna Maria Hoffmann-Vold, post.doc, revmatologisk avdeling, Oslo Universitetssykehus, Rikshospitalet,

«Systemisk Sklerose: Med alle, mot målet»

Ivana Hollan, lege og forsker, Revmatismesykehuset, Lillehammer/Harvard,

«Hvordan bidrar sanitetskvinnene til å løse gåten bak hjertekarsykdom?»

Anna Birgitte Aga, PhD, Revmatologisk avdeling, Diakonhjemmet sykehus,

«Ny behandling for leddgikt»

Helena Andersson, PhD stipendiat, revmatologisk avdeling Oslo Universitetssykehus, Rikshospitalet,

«På vei mot bedre behandling av Antisyntetasesyndrom, en sjelden systemisk bindevevssykdom»

12.30–13.15

Lunsj

13.15–13.30

Musikalsk innslag

13.30–13.45

Osteoporose

Saija Mikkiläe, PhD stipendiat, Institutt for idrettsfag, Finnmarksfakultetet,

Norges Arktiske universitet, Universitetet i Tromsø,

«Fysisk aktivitet og osteoporose – brudd, bentetthet og struktur»

13.45–14.45

Psykisk helse

Jorunn Sundgot-Borgen, professor og **Christine Sundgot-Borgen**, PhD stipendiat, Idrettshøgskolen,

«Sunn kroppsopplevelse»

KariAnne Vrabel, post.doc stipendiat, Modum Bad,

«Pasienter med alvorlig spiseforstyrrelser. Kan de bli bra?»

Helene Aakvaag, PhD, Nasjonalt kunnskapssenter om vold og traumatisk stress,

«Skam, skyld og vold»

Filip Drotz, post.doc og **Silje Marie Haga**, post.doc, Regionsenter for barn og unges psykiske helse

«Mamma-Mia!»

14.45–15.00

Kaffe

15.00–15.45

Mer kvinnehelse

Berit Schei, professor, St. Olavs hospital/NTNU,

«Kroniske vulvasmerter – hva gjør vi?»

Natasa Skalko-Basnet, professor og **May Wenche Jøraholmen**, PhD,

«Nytt legemiddel leveringssystem for lokal behandling av vaginale infeksjoner»

Tina Tellum, PhD stipendiat, Kvinnesenteret, Oslo Universitetssykehus, Ullevål,

«Adenomyose – forstå en glemte sykdom»

15.45–16.15

Kvinnehelseprisen



Helene Aakvaag



Filip Drotz



Silje Marie Haga



Berit Schei



Natasa Skalko-Basnet



May Wenche Jøraholmen



Tina Tellum



Norske Kvinners Sanitetsforening